

*Как ускорить процесс освоения
нового оборудования и сделать
его более эффективным?*

ИТОФОРУМ

Докладчик: Полиненко С.В., заместитель директора, к.т.н

Проблема освоения нового оборудования



- ✓ Невозможность эксплуатации сложных наукоемких изделий (непонятно как использовать);
- ✓ Причинение вреда дорогостоящему оборудованию, установленному на изделия;

Модернизация системы управления ЭД4М

Электропоезд ЭД4М



Универсальный пульт машиниста УПУ-2



Производитель:

ОАО «Демиковский машиностроительный завод».

Разработчик:

ОАО «Научно-исследовательский институт приборостроения им. В.В. Тихомирова»;

Производитель:

ОАО «ЭЛАРА»;

Предпосылки проекта

- ✓ После поставки электропоездов в депо часть из них не эксплуатировалась (Совершенно иная парадигма управления);
- ✓ Поломки в рейсе и простой техники на маршруте движения;
- ✓ Репутационные и финансовые убытки кооперации производителей ЭД4М.

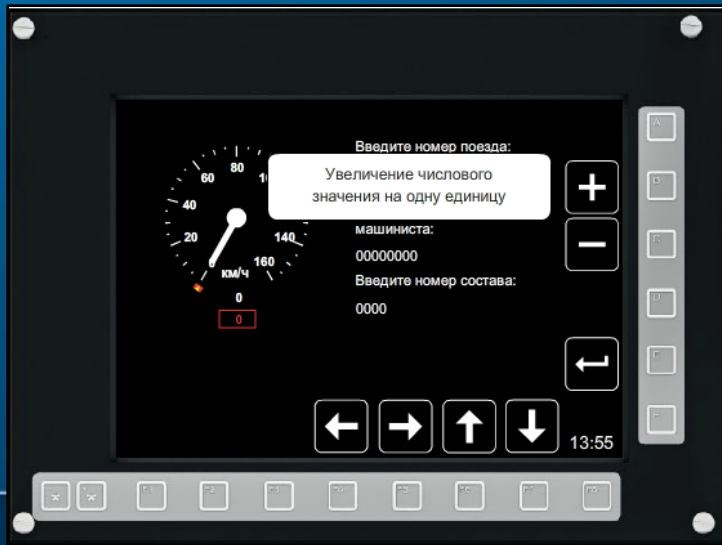
Решение

Разработка интерактивного электронного технического руководства на универсальный пульт машиниста УПУ-2 с уклоном на обучение

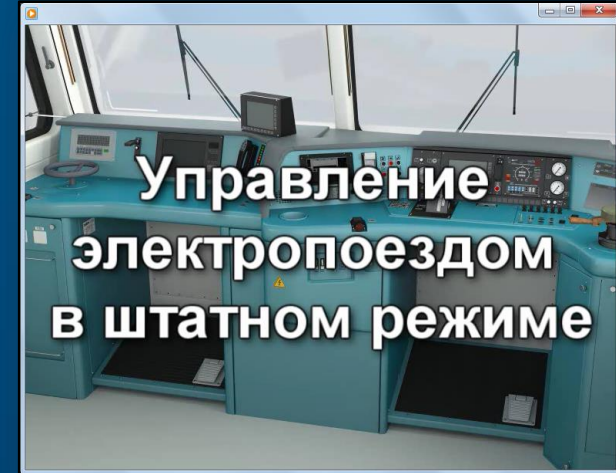
Иллюстрации



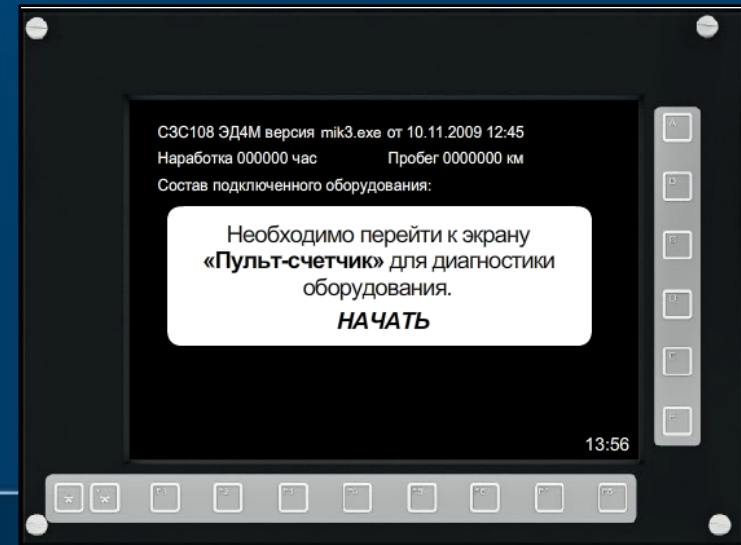
Интерактивный тренажер
(режим обучения)



Анимации



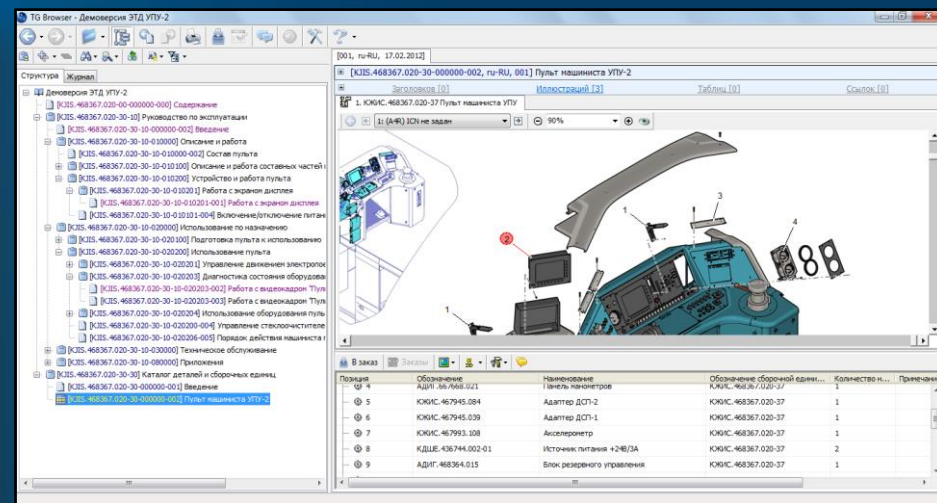
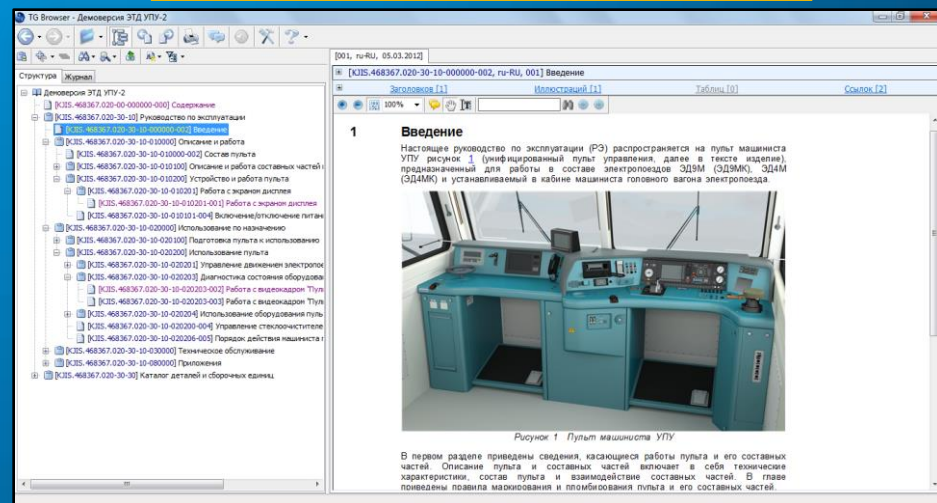
Интерактивный тренажер
(режим тестирования)



Типы модулей данных, используемые в проекте

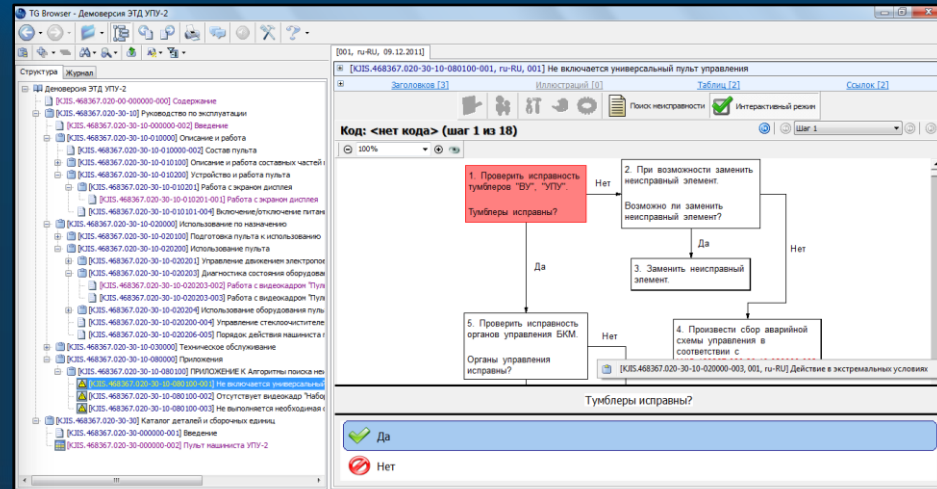
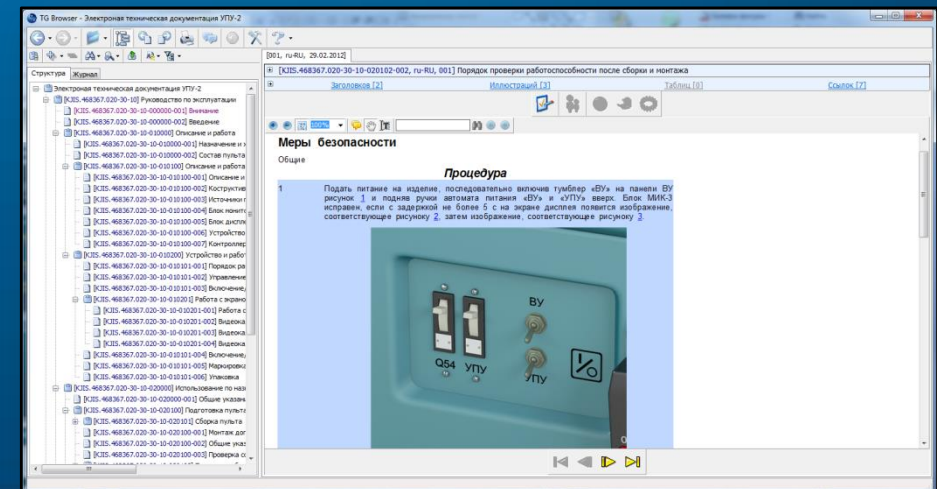
Описательный модуль данных

Модуль данных типа каталог

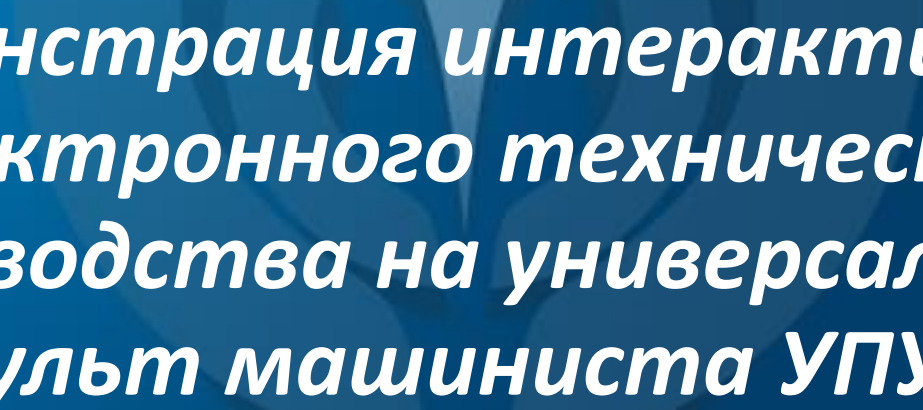


Модуль данных типа тех. карта

Модуль данных типа ПИУН



- ✓ Созданные ИЭТР были переданы в депо для использования.
- ✓ Получены высокие оценки не только от специалистов, занимающихся эксплуатацией и ремонтом пульта, но и от руководства РЖД.
- ✓ В настоящее время заключен контракт на разработку аналогичного по структуре и видам информации руководства на новое поколение пультов управления УПУ-3 и его модификации.



*Демонстрация интерактивного
электронного технического
руководства на универсальный
пульт машиниста УПУ-2*

ИТОРЦУМ



*Спасибо за внимание!
Вопросы?*

ИТОРУМ